

**potz
blitz**

Filamente/Christoph Steinweg

Ausstellungen | Veranstaltungen | Rundgänge

PMM PROGRAMM 2025

125^o Jahre
Westfalen

LWL
Für die Menschen.
Für Westfalen-Lippe.



INFORMATIONEN ZUM MUSEUM

Öffnungszeiten:

Dienstag bis Sonntag und an Feiertagen 10:00 – 18:00 Uhr

Eintrittspreise:

Erwachsene 6 €, Ermäßigt* 3 €,

Kinder und Jugendliche (bis einschließlich 17 Jahre) frei

Gruppen (ab 16 Personen) 5 € pro Person

* Ermäßigungsberechtigt sind Empfänger von laufenden Leistungen nach den Sozialgesetzbüchern II und XII, Studierende bis zum 30. Lebensjahr (nach Vorlage eines gültigen Studierendenausweises), Auszubildende, Freiwilligendienstleistende, Menschen mit einem Grad an Behinderung ab 50 % (soweit erforderlich Begleitperson gegen Nachweis frei).

FAMILIENANGEBOTE UND BUCHBARE RUNDGÄNGE

Sie sind mit der Familie unterwegs?

Informieren Sie sich auch über unser umfangreiches Familienangebot. Für Kinder gibt es ein Quiz in der Ausstellung sowie einen Museumskoffer mit Sachen zum Ausprobieren.

Auf der Suche nach einem Ausflugsziel für Ihre Gruppe?

Wie wäre es mit dem LWL-Preußenmuseum oder dem Kaiser-Wilhelm-Denkmal an der Porta Westfalica?

Wir bieten ein breites Angebot an Rundgängen passend zu aktuellen Sonderausstellungen. Mehr unter:



PMM PROGRAMM 2025

VOM MEER ÜBER DIE MUSIK ZU DEN PFERDEN – UNSER ABWECHSLUNGS- REICHES PROGRAMM 2025

Entdecken Sie unser Veranstaltungsprogramm 2025. Die Sonderausstellung „Preußen auf See“ lädt noch bis Mai dazu ein, in die Geschichte der preußischen Seefahrt einzutauchen. Ab Juli folgt dann mit „Europa in Harmonie“ unser musikalisches Ausstellungshighlight. Und im September sind die Pferde los – auf dem Simeonsplatz laden wir zum Kulturfestival. Bis Juni weiterhin zu sehen sind außerdem „Unterschiedliche Konfektionsgrößen“ und bis August das Kunstprojekt „SCHWINGUNGEN“.

Kommen Sie vorbei, weitere Veranstaltungen warten auf Sie. Und 2026 ist es dann soweit: Unsere Dauerausstellung Potzblitz wird eröffnet.

„2026 IST ES SOWEIT“

ÜBERSICHT

6 | AUSSTELLUNGEN



„Preußen auf See. Auf schwankenden Planken“

7 | 16.11.2023 – 18.05.2025

Unterschiedliche Konfektionsgrößen.

8 | Großmacht trifft Kleinstaat

21.11.2024 – 12.06.2025

SCHWINGUNGEN

9 | Kunst-Interventionen im LWL-Preußenmuseum

14.11.2024 – 31.08.2025

Europa in Harmonie

10 | 05.07.2025 – 19.07.2026

11 | VERANSTALTUNGEN



12 | Internationaler Museumstag & Ausklang
Preußen auf See

Sonntag, 18. Mai 2025 | 14:00 – 20:00 Uhr

13 | Screening und Filmgespräch
„Majestät brauchen Sonne“

Dienstag, 11. März 2025 | 19:00 Uhr

Internationaler Museumstag

Sonntag, 18. Mai 2025 | 17:00 Uhr

14 | Ausstellungseröffnung
Europa in Harmonie

Samstag, 5. Juli 2025,

Ausstellungseröffnung um 10:00 Uhr

15 | Ausklang „SCHWINGUNGEN“

Sonntag, 31. August 2025 | 17:00 Uhr

16 | **Tag des offenen Denkmals
am Kaiser-Wilhelm-Denkmal**
Sonntag, 14. September 2025

17 | **Kulturfestival**
Platz da! Die Pferde kommen
16. bis 20. September 2025
Täglich 12:00 – 18:00 Uhr

18 | **Museum im Gespräch**
Ein Ritt durch die Kunstgeschichte
Mittwoch 17. September 2025 | 19:00 Uhr

19 | **Blaupause „Europa in Harmonie“**
Gesprächskonzerte passend zur Sonderausstellung

20 | **Museum im Gespräch – Potzblitz Baustelle!**
**Ein Blick hinter die Kulissen der kommenden
Dauerausstellung**
Dienstag, 25. November 2025 | 19:00 Uhr

22 | **RUNDGÄNGE**



Öffentliche Rundgänge

- 23 | • **Preußen auf See. Auf schwankenden Planken**
 - 24 | • **Europa in Harmonie**
 - 25 | • **Unterschiedliche Konfektionsgrößen**
-

Stadtrundgänge

- 26 | • **Koloniales Minden**
- 27 | • **Simeonsplatz**

UNSERE AUSSTELLUNGEN



„PREUSSEN AUF SEE. AUF SCHWANKENDEN PLANKEN“

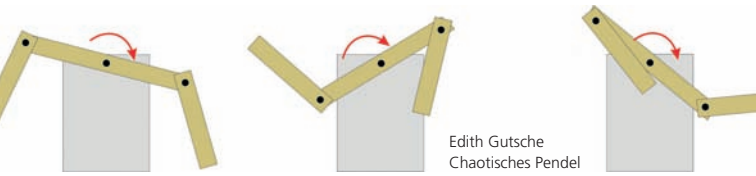
16.11.2023 – 18.05.2025

Preußen ist in der europäischen Geschichte vor allem als Landmacht in Erinnerung geblieben. Die Sonderausstellung richtet nun den Blick auf vergessene Episoden aus der maritimen Geschichte des preußischen Staates und seiner Bewohner:innen. Sie nähert sich dem Thema dabei mal aus globaler, mal aus ganz persönlicher Perspektive.



**„UNTERSCHIEDLICHE
KONFEKTIONSGRÖSSEN.
GROSSMACHT TRIFFT KLEINSTAAT“**
21.11.2024 – 12.06.2025

Wie versteht sich ein Kleinstaat mit einer Großmacht? Und was erzählt Kleidung darüber? Die Doppelausstellung im LWL-Preußenmuseum Minden und im Museum Bückeberg gibt Antworten. Sie zeigt die Beziehung zwischen Preußen und dem Fürstentum Schaumburg-Lippe. Neben zahlreichen Objekten illustriert auch die Kleidung in der Ausstellung eindrücklich das öffentliche und private Leben beider Länder.



Edith Gutsche
Chaotisches Pendel

„SCHWINGUNGEN“ KUNST-INTERVENTIONEN IM LWL-PREUSSENMUSEUM

14.11.2024 – 31.08.2025

Die Kunstausstellung „Schwingungen“ widmet sich der Bewegung mit kinetischen Objekten, Malerei, Radierung, Frottage, Installationen und Fotografie. Die Kunstwerke finden sich im LWL-Preußenmuseum an unterschiedlichen Orten im Haus. Gezeigt werden Werke des Künstlerinnenprojektes des Vereins für aktuelle Kunst im Kreis Minden-Lübbecke e.V. mit Unterstützung der Sparkasse Minden-Lübbecke.


Liselotte Bombitzki



EUROPA IN HARMONIE – PREUSSEN IN DUR UND MOLL

05.07.2025 – 19.07.2026

Im Juli eröffnet unsere Musikausstellung „Europa in Harmonie. Preußen in Dur und Moll“. Sie erzählt Geschichte anhand von Musikstücken. Das historische Klanggemälde der Ausstellung reicht von Beethovens Zeit um 1800, über den bürgerlich-demokratischen Aufbruch in den 1840er Jahren und den Ersten Weltkrieg bis zur Gegenwart. Die Ausstellung präsentiert klassische Kompositionen, Soldaten- und Freiheitslieder sowie zeitgenössische Friedensmusik.



Eine Zeitreise
durch 225 Jahre
Musikgeschichte

A stylized graphic of a white lightning bolt striking downwards, set against a solid blue background. The lightning bolt is composed of several sharp, angular shapes that create a sense of movement and energy. The text 'UNSERE VERANSTALTUNGEN' is written in a bold, blue, sans-serif font, following the upper curve of the lightning bolt's path.

**UNSERE
VERANSTALTUNGEN**

„PREUSSEN AUF SEE“ INTERNATIONALER MUSEUMSTAG UND AUSKLANG

Bye, bye Preußen auf See! Wir verabschieden die Sonderausstellung „Preußen auf See“ und machen Platz für Neues. Zum Abschluss gibt es kostenlose Rundgänge.

Sie können die Ausstellung entdecken und danach bei Kaffee, Crémant und Kuchen entspannen. Das Museum ist an diesem Tag bis 20:00 Uhr geöffnet.

Ab 17:00 Uhr gibt es passend zu „Preußen auf See“ eine Kinovorstellung von „Majestät brauchen Sonne“ im Ständersaal. Begleitend findet der Familientag mit umfangreichem Kinderprogramm und Hüpfburg statt. Mit freundlicher Unterstützung der Volksbank in Ostwestfalen.

Sonntag, 18. Mai 2025 | 14:00 – 20:00 Uhr

LWL-Preußenmuseum Minden

Kostenloser Eintritt in die Ausstellung

Kostenlose Führungen um 12:00 Uhr und 14:00 Uhr





„MAJESTÄT BRAUCHEN SONNE“ SCREENING

Rein ins Kino und in eine andere Welt. Der originelle Dokumentarfilm von Peter Schamoni aus dem Jahr 1999 wirft einen Blick auf den letzten deutschen Kaiser, Wilhelm II. Originale Filmaufnahmen zeigen mit teils humorvoll ironischen Kommentaren den Kaiser, seine Entscheidungen und seine Lebensweise.

Dienstag, 11. März 2025 | 19:00 Uhr
LWL-Preußenmuseum Minden
Der Eintritt ist frei

Internationaler Museumstag
Sonntag, 18. Mai 2025 | 17:00 Uhr
LWL-Preußenmuseum Minden
Der Eintritt ist frei



EUROPA IN HARMONIE – PREUSSEN IN DUR UND MOLL AUSSTELLUNGSERÖFFNUNG

Musik war immer ein verbindendes Element, auch in konflikthaften Zeiten. Unsere Musikausstellung „Europa in Harmonie. Preußen in Dur und Moll“ erzählt Geschichte anhand von Musikstücken und bietet ein einmaliges Klangerlebnis.

Samstag, 5. Juli 2025

Ausstellungseröffnung um 10:00 Uhr

LWL-Preußenmuseum Minden

Der Eintritt in die Ausstellung ist an diesem Tag kostenfrei

**Konzert der OWL-Kammerphilharmonie zur Ausstellung
„Europa in Harmonie – Preußen in Dur und Moll“**

Samstag, 5. Juli 2025 | 19:00 Uhr

Ständersaal des LWL-Preußenmuseums Minden

Karten im Vorverkauf



Regine Rinke

„SCHWINGUNGEN“ AUSKLANG

Herzliche Einladung zum Ausklang der Kunstausstellung „Schwingungen“. Die Ausstellung ist eine Kooperation mit dem Künstlerinnenprojekt des Vereins für aktuelle Kunst im Kreis Minden-Lübbecke e.V..

Betrachten Sie die neun Kunstinterventionen und kommen Sie mit den Künstlerinnen ins Gespräch.

Sonntag, 31. August 2025 | 17:00 Uhr
LWL-Preußenmuseum Minden
Der Eintritt ist frei



Foto: LWLNicolas Wefers

TAG DES OFFENEN DENKMALS AM KAISER-WILHELM-DENKMAL

Das Kaiser-Wilhelm-Denkmal ist eines der größten Nationaldenkmäler des Landes mit einer faszinierenden Geschichte. Am Tag des Offenen Denkmals stellen wir das Monument vor und sind auch mit einem bunten Familienprogramm vor Ort. Mit freundlicher Unterstützung der Volksbank in Ostwestfalen.

Sonntag, 14. September 2025

Uhrzeiten: 12:00, 14:00 und 15:00 Uhr

Offener Rundgang für Erwachsene

13:00 und 15:00 Uhr Kinderrundgang

12:00 bis 17:00 Uhr Hüpfburg und Bastelangebote

Ort: Kaiser-Wilhelm-Denkmal an der Porta Westfalica

Alle Angebote sind kostenfrei

KULTURFESTIVAL PLATZ DA!

PLATZ DA! DIE PFERDE KOMMEN KULTURFESTIVAL

Es wird tierisch – zu unserem Kulturfestival sind diesmal die Pferde los. Gemeinsam mit dem Pferdesportverband Westfalen sowie den Kreisreitervereinen Minden-Lübbecke und Herford machen wir den Simeonsplatz zum Reich der Pferde. Lassen Sie sich überraschen, was alles dabei ist. Es gibt auch ein umfangreiches Kinderprogramm. Einfach mal vorbeischaun!

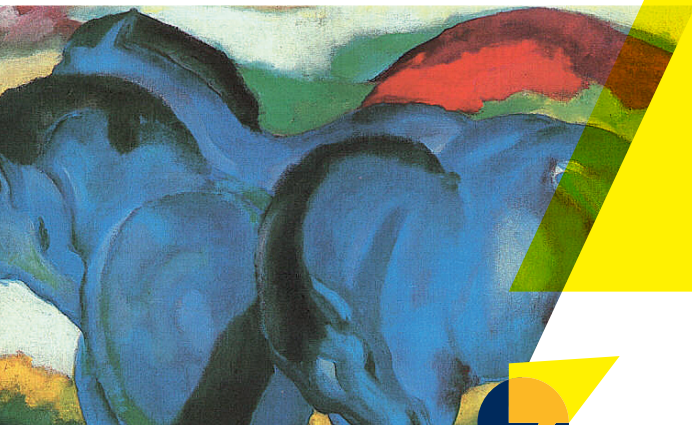
16. bis 20. September 2025
Täglich 12:00 – 18:00 Uhr



Mehr unter



Pferdesportverband
Westfalen e.V.



Museum im Gespräch

EIN RITT DURCH DIE KUNSTGESCHICHTE MUSEUM IM GESPRÄCH

**Pferde in der Kunst von der Antike bis zur Moderne –
Vortrag mit Buffet**

Ob als Arbeitstier oder als Statussymbol – in allen Epochen der Kunstgeschichte haben Künstler Pferde in ihren Gemälden verewigt. In ihrem Vortrag zeigt uns Anke Steinhauer in einem schnellen Ritt durch die Kunstgeschichte die Entwicklung der Darstellung von Pferden in Malerei und Skulptur. Beim anschließenden Buffet ist Raum für Gespräch und Diskussionen.

Mittwoch, 17. September 2025 | 19:00 Uhr

Ort: LWL-Preußenmuseum Minden

Vortrag mit Buffet

Anmeldung unter info@vhs-luebbeckerland.de

Stichwort „Museum im Gespräch“

Teilnahmebeitrag: 15 €

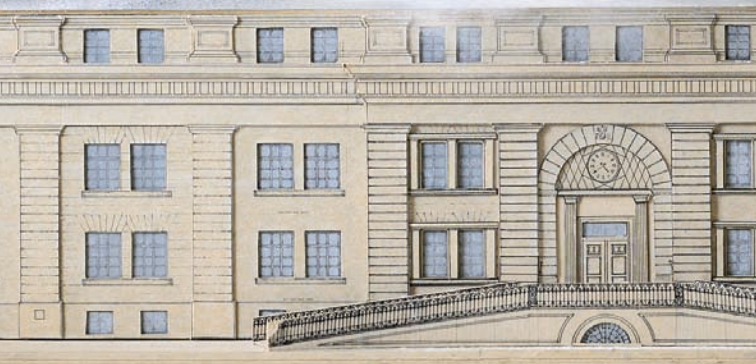
„EUROPA IN HARMONIE“ BLAUPAUSE

In unserer Reihe „Blaupause“ kommen jedes Jahr Expert:innen zu einem Thema zu Wort. Dieses Jahr laden wir zu Gesprächskonzerten passend zu unserer Sonderausstellung „Europa in Harmonie“.

Musiker:innen spielen in der diesjährigen Ausgabe Stücke der europäischen Musikgeschichte und erzählen deren Geschichte. Von Flötenkonzerten Friedrichs des Großen über Beethoven bis zu Stücken auf dem Posthorn: In den Blaupausen erwartet sie eine abwechslungsreiche musikalische Unterhaltung. Und ein Raum für anregende Diskussionen zur Geschichte der Musik. Die Termine werden noch bekanntgegeben.

Mehr unter





POTZBLITZ BAUSTELLE! EIN BLICK HINTER DIE KULISSEN DER KOMMENDEN DAUERAUSSTELLUNG MUSEUM IM GESPRÄCH

Es ist endlich soweit:

2026 eröffnet die neue Dauerausstellung des LWL-Preußenmuseums in Minden. Die Museumsleitung Dr. Sylvia Necker lädt ein zum Gang durch die Baustelle und gibt einen Einblick in den Aufbau und die Objekte der kommenden Ausstellung. Wer schon neugierig ist und gleich mitdiskutieren möchte, ist herzlich eingeladen beim gemeinsamen Buffet ins Gespräch zu kommen.



Dienstag, 25. November 2025 | 19:00 Uhr

Ort: LWL-Preußenmuseum Minden

Vortrag mit Buffet

Anmeldung unter info@vhs-luebbeckerland.de

Stichwort „Museum im Gespräch“

Teilnahmebeitrag: 15 €

UNSERE RUNDGÄNGE



„PREUSSEN AUF SEE. AUF SCHWANKENDEN PLANKEN“ AUSSTELLUNGSRUNDGANG

Unser Ausstellungsrundgang führt in vier spannenden Themenabschnitten durch die wechselvolle maritime Geschichte Preußens von ihren Anfängen im 17. Jahrhundert bis in die Zeit des Deutschen Kaiserreiches.

Sonntag 12.01.2025, 15:00 Uhr
Sonntag 26.01.2025, 15:00 Uhr
Sonntag 09.02.2025, 15:00 Uhr
Sonntag 23.02.2025, 15:00 Uhr
Sonntag 09.03.2025, 15:00 Uhr
Sonntag 23.03.2025, 15:00 Uhr
Sonntag 06.04.2025, 15:00 Uhr
Sonntag 27.04.2025, 15:00 Uhr
Sonntag 11.05.2025, 15:00 Uhr
Sonntag 18.05.2025, 12:00 Uhr & 14:00 Uhr

Teilnahmebeitrag: 2 € pro Person zzgl. Eintritt
Treffpunkt / Start: Museumskasse
Dauer: ca. 60 Minuten



„EUROPA IN HARMONIE“ AUSSTELLUNGSRUNDGANG

Unser Ausstellungsrundgang führt durch die Sonderausstellung „Europa in Harmonie. Preußen in Dur und Moll“. Erzählt wird von preußischen Friedensbemühungen anhand von Musikstücken. Es geht auch um die Bedeutung von Musik und in welchem historischen Umfeld sie entstand.

Sonntag 13.07.2025, 15:00 Uhr

Sonntag 27.07.2025, 15:00 Uhr

Sonntag 17.08.2025, 15:00 Uhr

Sonntag 31.08.2025, 15:00 Uhr

Sonntag 14.09.2025, 15:00 Uhr

Sonntag 28.09.2025, 15:00 Uhr

Sonntag 12.10.2025, 15:00 Uhr

Sonntag 26.10.2025, 15:00 Uhr

Sonntag 09.11.2025, 15:00 Uhr

Sonntag 30.11.2025, 15:00 Uhr

Sonntag 14.12.2025, 15:00 Uhr

Teilnahmebeitrag: 2 € pro Person zzgl. Eintritt

Treffpunkt / Start: Museumskasse

Dauer: ca. 60 Minuten



„UNTERSCHIEDLICHE KONFEKTIONSGRÖSSEN“ AUSSTELLUNGSRUNDGANG

Unser Ausstellungsrundgang wirft einen Blick auf die nachbarschaftlichen Beziehungen von Preußen und Schaumburg-Lippe vom 18. bis zum 20. Jahrhundert.

Sonntag 26.01.2025, 16:30 Uhr

Sonntag 23.02.2025, 16:30 Uhr

Sonntag 23.03.2025, 16:30 Uhr

Sonntag 06.04.2025, 16:30 Uhr

Kostenfrei

Treffpunkt / Start: Museumskasse

Dauer: ca. 30 Minuten

„KOLONIALES MINDEN“ STADTRUNDGANG

Dieser Rundgang verlässt die Ausstellungsräume und folgt den historischen Spuren des Kolonialismus nach Minden hinein. So werden bisher kaum bekannte koloniale Verbindungen vor Ort im Stadtbild sichtbar gemacht.

Sonntag 27.04.2025, 16:30 Uhr

Sonntag 29.06.2025, 16:30 Uhr

Sonntag 28.09.2025, 16:30 Uhr

Teilnahmebeitrag: 3 € pro Person

(1 € für Kinder ab 6 Jahre)

Treffpunkt / Start: Museumskasse

Endpunkt / Ziel: Denkmal des

Großen Kurfürsten, Weserbrücke

Dauer: ca. 90 Minuten

Wetterbedingte Programm-
änderungen vorbehalten.





„SIMEONSPLATZ“ STADTRUNDGANG

Dieser Rundgang verlässt die Ausstellungsräume und erkundet die Geschichte des Platzes. Welche Gebäude gehörten zur Kaserne, in der sich heute das LWL-Preußenmuseum befindet? Und was war ihre Aufgabe? Rund um den Simeonsplatz finden sich zahlreiche Spuren der preußischen Festung in Minden.

Sonntag 25.05.2025, 16:30 Uhr

Sonntag 27.07.2025, 16:30 Uhr

Teilnahmebeitrag: 3 € pro Person
(1 € für Kinder ab 6 Jahre)

Treffpunkt / Start: Museumskasse

Dauer: ca. 60 – 90 Minuten

Wetterbedingte Programmänderungen vorbehalten.

WAS KANN MAN SONST NOCH IM MUSEUM ERLEBEN?



Weitere und aktuelle Informationen zu Familientagen, Ferienangeboten und Rundgängen gibt es auf unserer Website: www.lwl-preussenmuseum.de

Wie kann ich buchen?

Interesse an einem unserer Angebote?

Oder sind noch Fragen offen?

Die Kolleg:innen im Besucherbüro helfen gern weiter.

Montags bis freitags von 8:30 – 12:30 Uhr

Telefon: +49 571 83728 18

E-Mail: besucherbuero-pmm@lwl.org

LWL-Preußenmuseum Minden

Simeonsplatz 12

32427 Minden

Telefon: +49 571 83728 0

E-Mail: besucherbuero-pmm@lwl.org

www.lwl-preussenmuseum.de